

ZŠ BYSTRICE N. P., NÁDRAŽNÍ 615



Koordinátoři Ekoškoly: Mgr. Dagmar Pivková, Mgr. Hana Kopecká

Technická podpora: Mgr. Marie Slámová

Silné stránky

- zářivky na přístavbě
- štítky nad vypínači
- nová střecha na hlavní budově



Slabé stránky

- nejsou úsporné zářivky na hlavní budově
 - postupná výměna
- zapomínáme zhasínat
 - umístění popisek k vypínačům – šetření energie
- neúsporné větrání
 - intenzivní větrání (5 min.)
- špatné těsnění oken (nevyhovující na přístavbě)
 - postupná rekonstrukce
 - střecha
 - výměna oken
 - zateplení

Plán činnosti



2007	2008	2009	2010
<ul style="list-style-type: none"> - výměna žárovek za úsporné žiarivky (hl. budova - chodba v prízemí, triedy 1. A, 1B) - naučil sa úsporné riešenia - vypracovať popisok 	<ul style="list-style-type: none"> - výměna okien na prietok 	<ul style="list-style-type: none"> - ukončiť výměnu žiarovky za úsporné žiarivky 	<ul style="list-style-type: none"> - výměna okien na hl. budove

Hlavní vchod školy



↓ Nezateplen.

Střecha školy

☛ Před rekonstrukcí – rok 2006

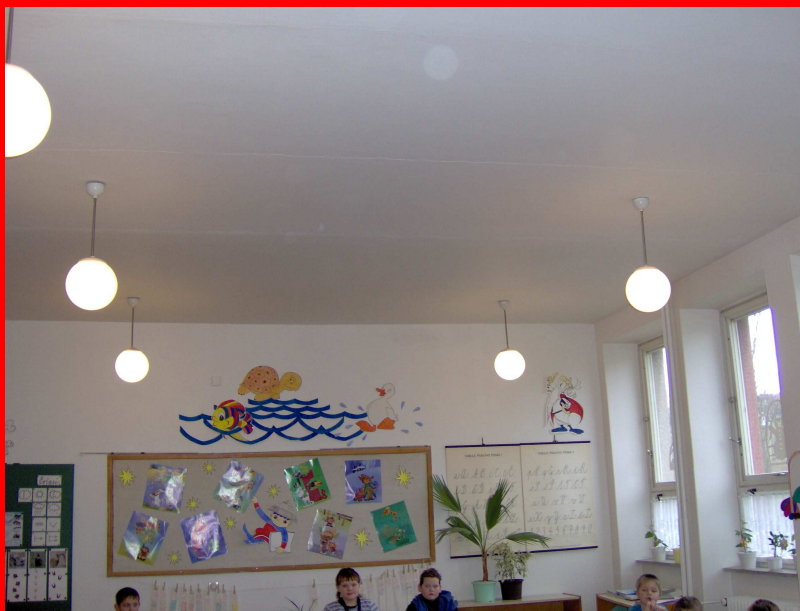


☛ Po rekonstrukci – rok 2007



Osvětlení školy

- ☛ Hlavní budova nevyhovující osvětlení.



- ☛ Přístavba – zářivky úsporné osvětlení.



- Výměna 100 W žárovek za úsporné zářivky **20-23 W**.
 - 8. 2. 2007 chodba – přízemí (7 ks)
 - 12. 2. 2007 1. A (8 ks)
 - 1. B (8 ks)

Osvětlení školy

❖ Před nalepením ekologických nálepek

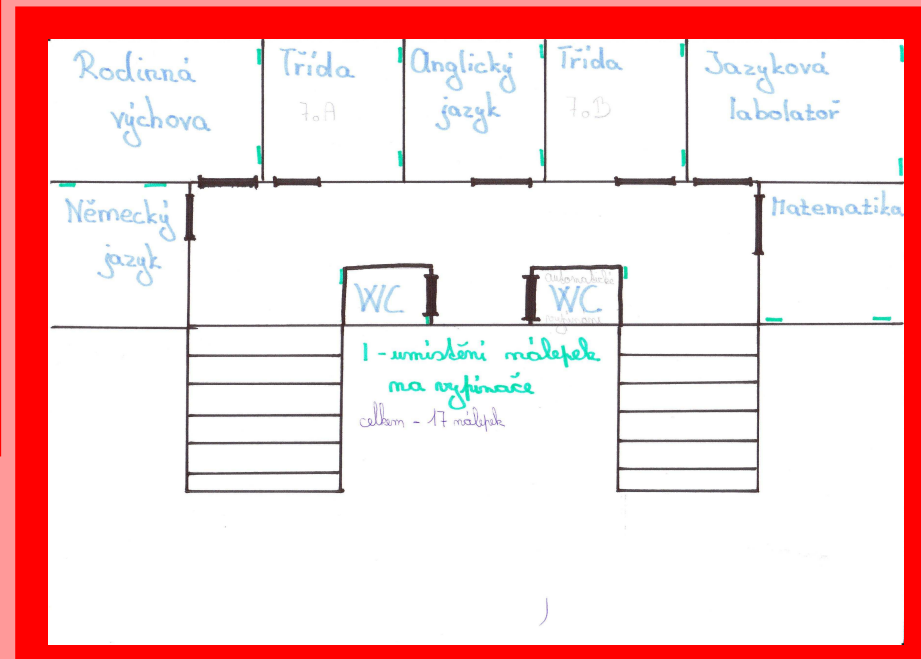
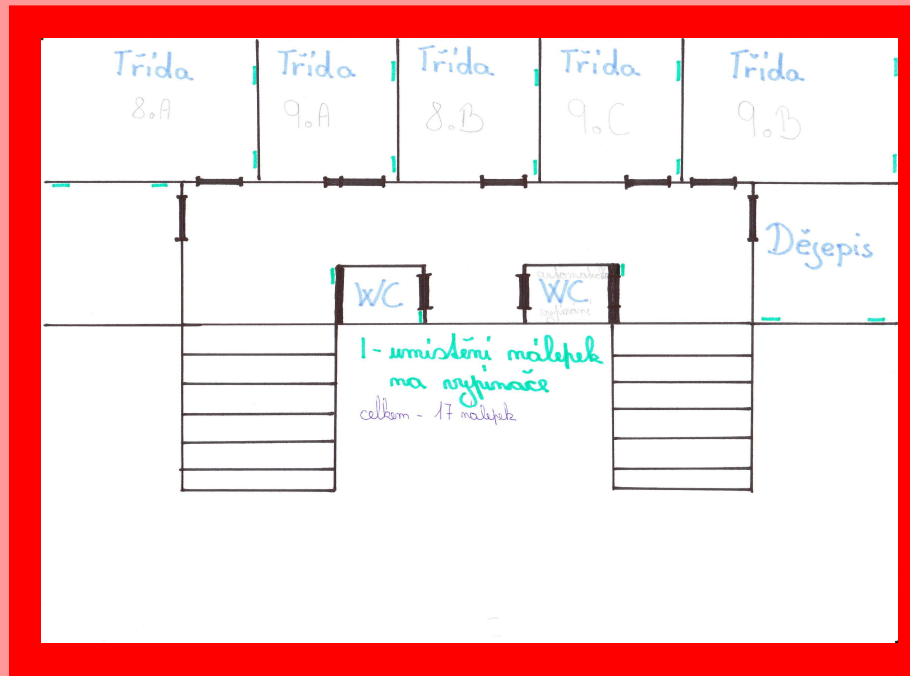


❖ Po nalepení ekologických nálepek



Osvětlení školy

Návrh rozmístění ekologických popisek nad vypínače



Teploměry ve škole

Sledování teplot ve škole

- v místnosti stačí teplota 21 °C
- snížením teploty o 1 °C se ušetří ročně náklady na vytápění o 6-7 %
- umístění teploměrů v různých patrech, na různé světové strany
- pravidelné sledování teplot během zimního období (topné období)
- zavedení záznamových archů na naměřené teploty
- měření teplot v těchto termínech:
 - 1. v pondělí 7 : 45 hod
 - 2. ve středu 7 : 45 hod
 - 3. v pátek 7 : 45 hod

Teploměry ve škole

Rozmístění teploměrů



Teploměry ve škole

Připevňování a umístění teploměrů



φ 21,4°C

Měření teplot

Školní rok 2006/07

Místo: 14

Zodpovídá: Kopecká, Pivková

(Pravidelná měření provádíme Po, St, Pá v 7:45 hod)

Tabulka:

Datum	Teplota v místnosti	Datum	Teplota v místnosti
Po 22.1.07	21°C	Po 26.3.	22°C
St 24.1.07	21°C	St 28.3.	21°C
Pá 26.1.07	21°C	Pá 30.3.	21°C
Po 29.1.07	21°C	Po 2.4.	21°C
St 31.1.07	21°C	St 4.4.	21°C
Pá 2.2.	21°C	Pá 6.4.	—
Po 5.2	21°C	Po 9.4.	—
St 7.2	21°C	St 11.4.	21°C
Pá 9.2	21°C	Pá 13.4.	22°C
Po 12.2.	22°C	Po 16.4.	21°C
St 14.2.	22°C	St 18.4.	21°C
Pá 16.2.	22°C	Pá 20.4.	22°C
Po 19.2.	22°C	Po	
St 21.2.	23°C	St	
Pá 23.2.	22°C	Pá	
Po 26.2.	22°C	Po	
St 28.2.	22°C	St	
Pá 2.3.	21°C	Pá	
Po 5.3.	—	Po	
St 7.3.	—	St	
Pá 9.3.	—	Pá	
Po 12.3.	21°C	Po	
St 14.3.	22°C	St	
Pá 16.3.	22°C	Pá	
Po 19.3.	21°C	Po	
St 21.3.	21°C	St	
Pá 23.3.	21°C	Pá	

Teploměry ve škole

Měření teplot



Teploměry ve škole

Zápis



↳ Instalovaný teploměr a tabulka měření

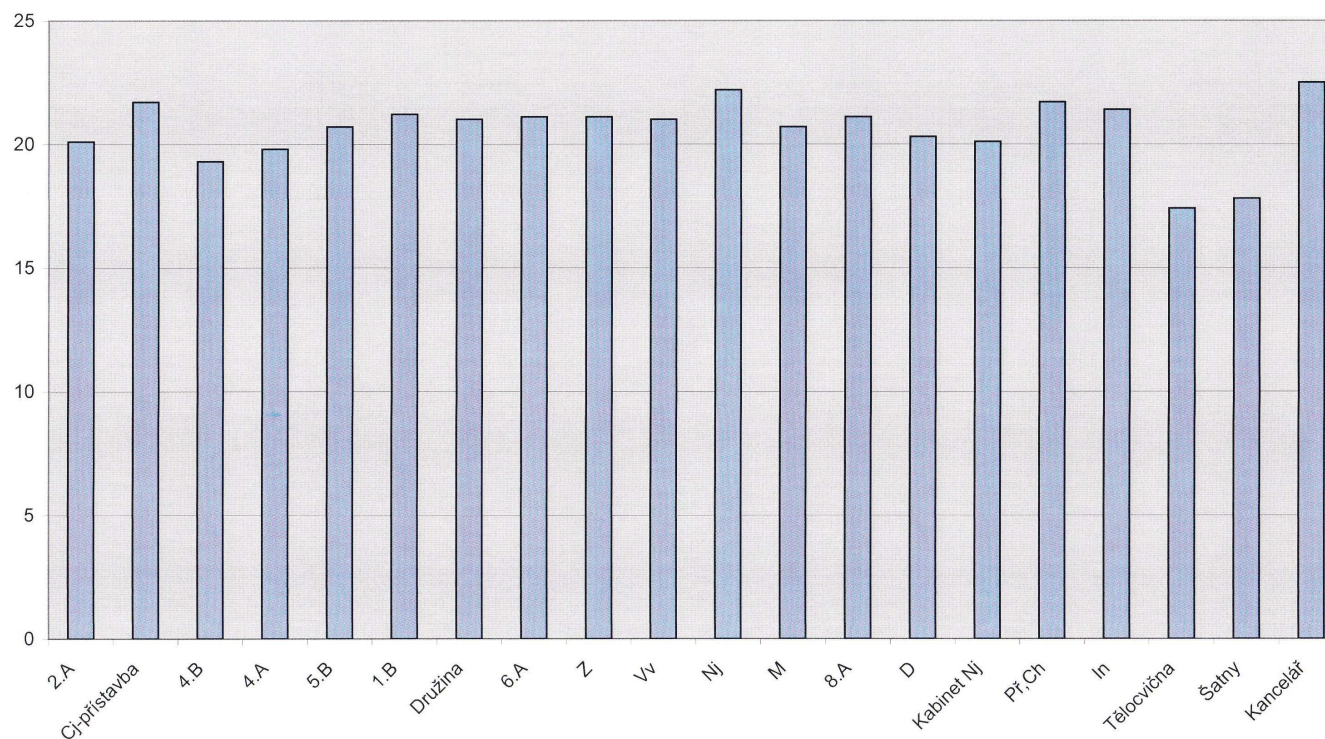


↳ Zápis do tabulky měření

Teploměry ve škole

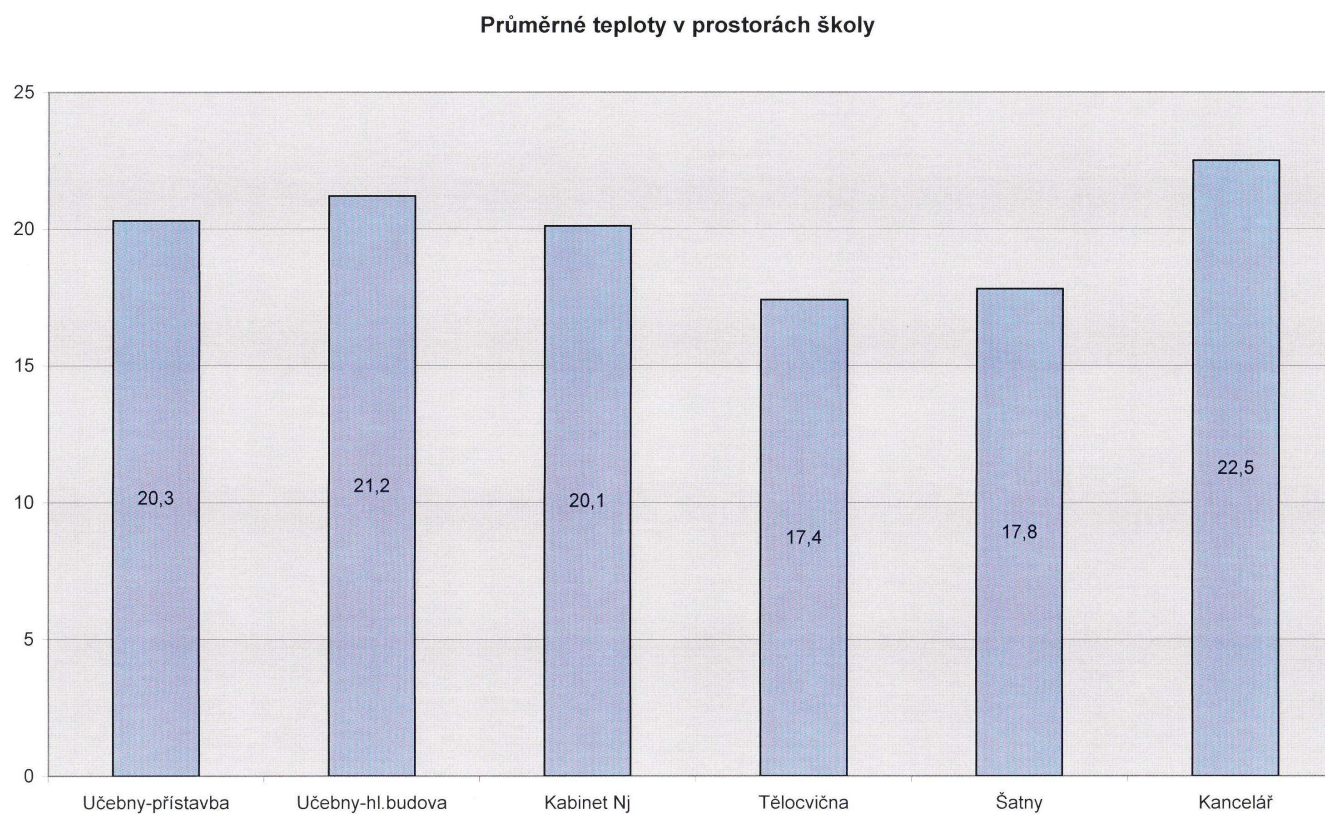
Přehled průměrných teplot v jednotlivých místnostech

Průměrné teploty v jednotlivých místnostech-přehled



Teploměry ve škole

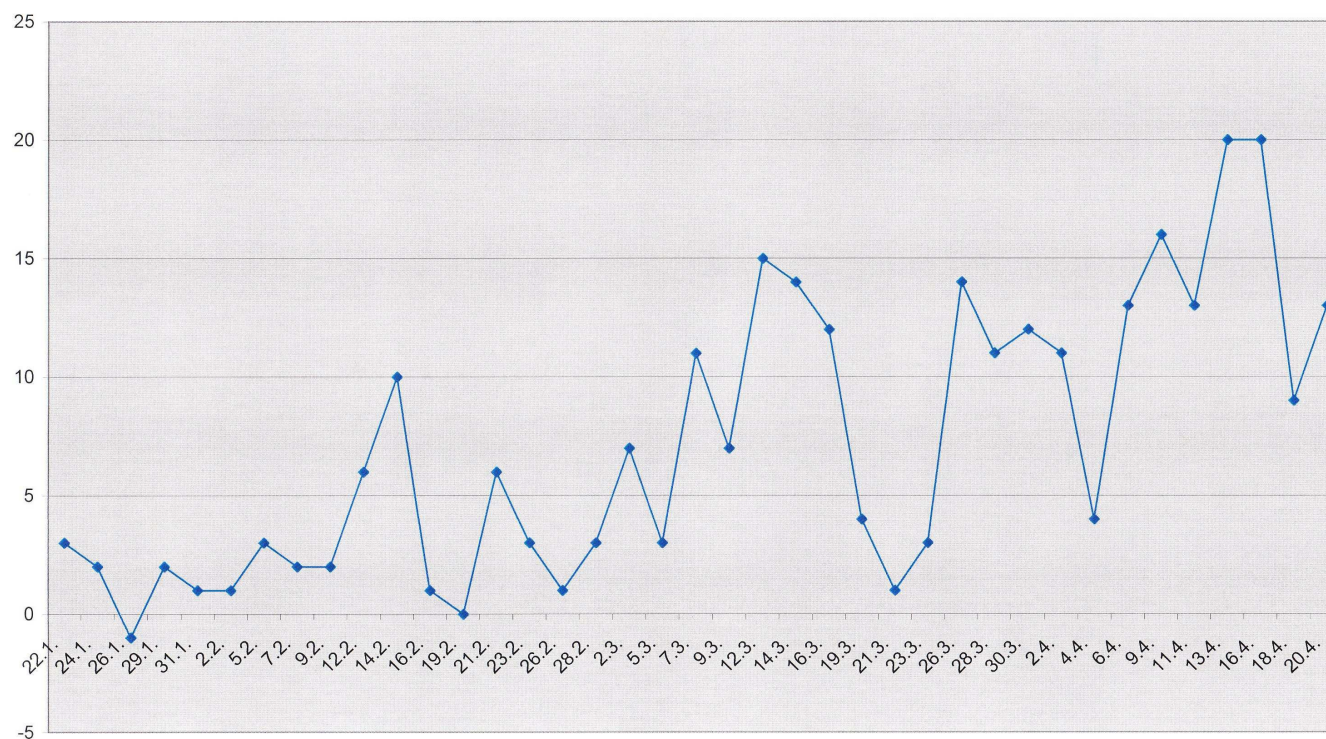
Přehled průměrných teplot v prostorách školy



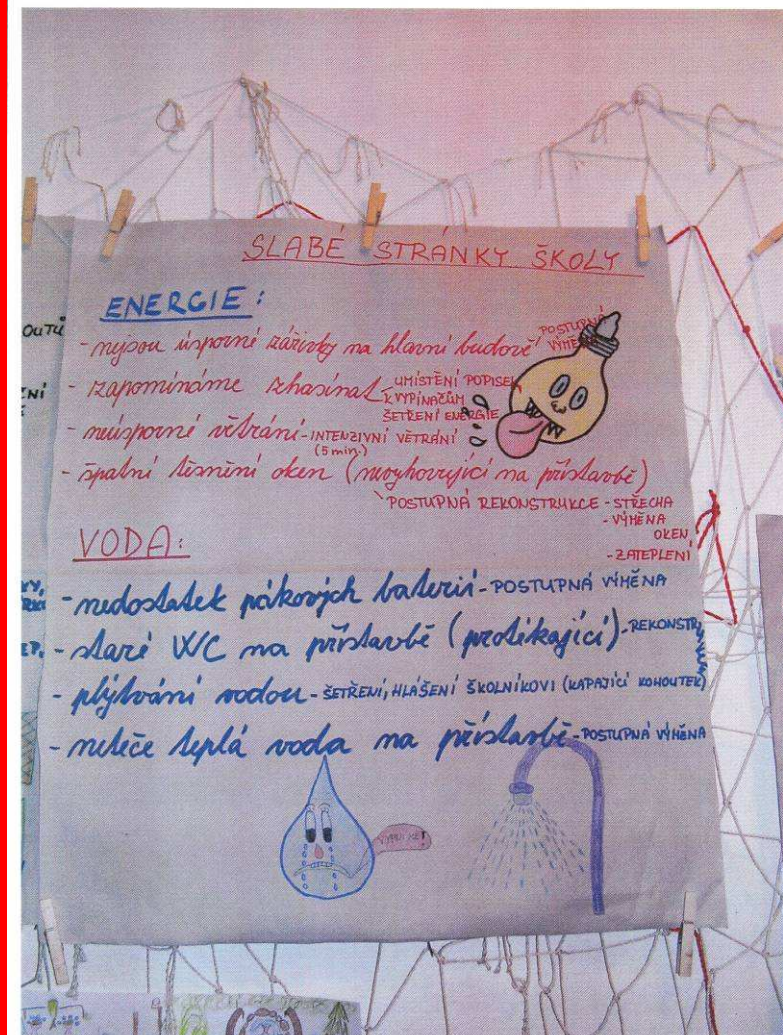
Teploměry ve škole

Přehled venkovní teploty

Měření venkovní teploty (22.1.-20.4.)



Nástěnka – energie



Použitá literatura

Ekotým, 2006-2007. *Kronika Ekoškoly 2006-2007.*
ZŠ Bystřice nad Pernštejnem, Nádražní 615.



Děkujeme vám za pozornost

**Zpracovala
JANA PIVKOVÁ**

Rok 2007

